

Wykorzystaj potencjał Internetu w HR – wejdź na www.HRweb.pl

Niskie zaangażowanie pracowników, wyższe koszty dla firmy

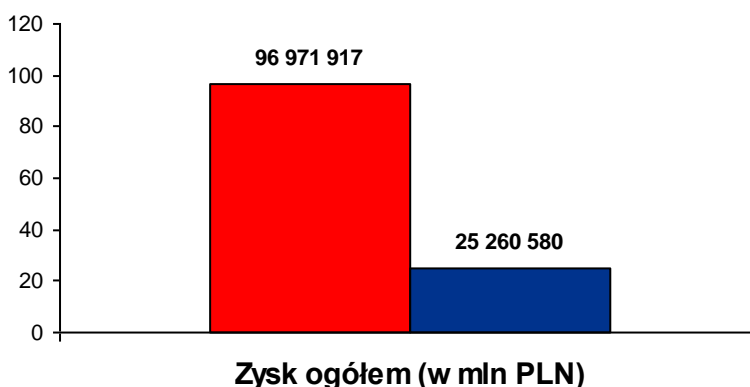
Rośnie liczba firm, które rozumieją wagę zaangażowania pracowników dla realizacji strategii biznesowej i osiągnięcia lepszych wyników. Najlepsze mogą starać się o tytuł w kolejnej, siódmej już edycji Badania Najlepsi Pracodawcy (BNP) w Polsce, prowadzonego przez Aon Hewitt we współpracy z Harvard Business Review Polska. Rok temu na najwyższym stopniu podium stanęli Intel (w kategorii dużych firm) oraz Grupa Pracuj (małe i średnie firmy).

Program Najlepsi Pracodawcy umożliwia zidentyfikowanie kluczowych czynników warunkujących zaangażowanie pracowników oraz pomaga budować dobre środowisko pracy. Dodatkową korzyścią z udziału w Programie jest zdobycie prestiżowego tytułu Najlepszego Pracodawcy.

„Coraz więcej firm decyduje się na włączenie wskaźnika zaangażowania do celów indywidualnych menedżerów. Jak się jednak okazuje, samo śledzenie poziomu wskaźnika nie wystarcza, aby zbudować angażujące środowisko pracy. Jeszcze istotniejsze jest zaplanowanie działań budujących zaangażowanie oraz monitorowanie ich wdrażania, jak również uczynienie menedżerów odpowiedzialnymi za realizację tych działań. Wysoki poziom zaangażowania jest zawsze pochodną wdrażanych inicjatyw. Świadome organizacje osiągają ponadprzeciętne wyniki biznesowe dzięki angażującemu przywództwu, kulturze wysokich wyników, wiarygodnej marce pracodawcy, dbaniu o stabilność i trwałość biznesu, a przede wszystkim dzięki zaangażowanym pracownikom” – mówi Katarzyna Derdzińska, Dyrektor Programu Najlepsi Pracodawcy.

Dane z ostatniej edycji badania (BNP) pokazują, że średni zysk w grupie Najlepszych Pracodawców jest o ponad 70 mln PLN większy niż w grupie pozostałych pracodawców, a w przeliczeniu na 1 pracownika jest niemal 3-krotnie wyższy. Każdy niezaangażowany pracownik to koszt 29 tys. dla organizacji w ciągu roku.

Średni zysk w grupie Najlepszych Pracodawców i w pozostałych organizacjach

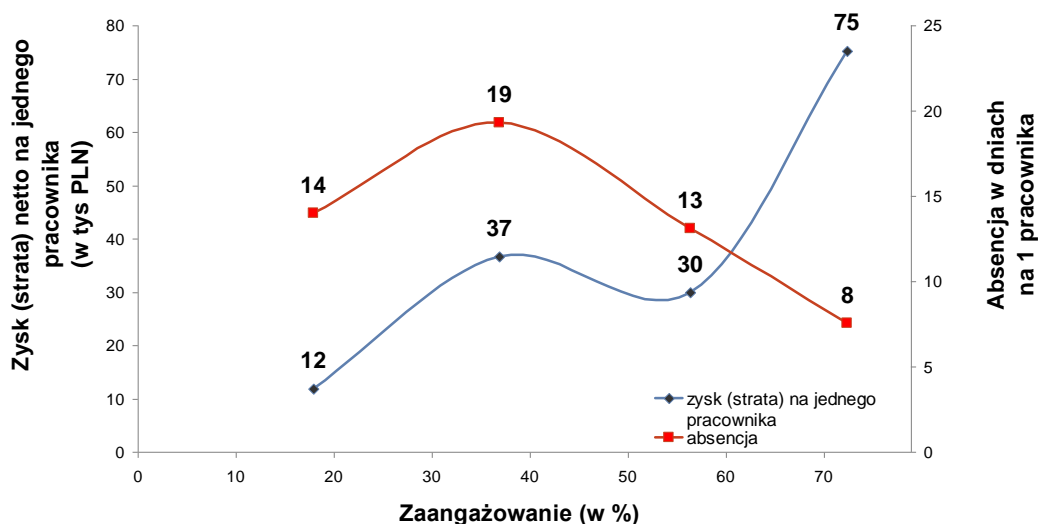


■ Najlepsi Pracodawcy ■ Pozostałe organizacje

Źródło: Badanie Najlepsi Pracodawcy 2011, Aon Hewitt

Analizy potwierdzają również silną korelację między zaangażowaniem, zyskiem i absencją pracowników. Im wyższe zaangażowanie pracowników tym większy zysk i niższa absencja. Graniczną wartością wskaźnika zaangażowania, po której absencja zaczyna spadać, jest poziom 38%. Średnia absencja dla tej wartości wynosi 19 dni w skali roku na jednego zatrudnionego. Gdy wskaźnik zaangażowania jest wyższy niż 70%, absencja spada do 8 dni. Zysk netto zaczyna wzrastać, gdy wskaźnik zaangażowania przekroczy próg 55%.

Relacja pomiędzy poziomem zaangażowania, zyskiem i absencją pracowników



Wykorzystaj potencjał Internetu w HR – wejdź na www.HRweb.pl

„Dzięki wysokiemu zaangażowaniu swoich pracowników Najlepsi Pracodawcy generują większe przychody i osiągają wyższy zwrot z inwestycji w kapitał ludzki niż w przypadku firm, które nie zarządzają aktywnie zaangażowaniem ” – dodaje Edward Stanoch, Dyrektor Zarządzający, Członek Zarządu Aon Hewitt w Polsce.

O Programie Najlepsi Pracodawcy

Program Najlepsi Pracodawcy 2012 jest wzbogaconą wersją Badania Najlepsi Pracodawcy prowadzonego przez Aon Hewitt w Polsce od 7 lat, a na świecie od ponad 20. W ostatniej edycji Badania Najlepsi Pracodawcy zwycięzcą w kategorii dużych firm został Intel Technology Poland Sp. z o.o., a w kategorii małych i średnich – Grupa Pracuj Sp. z o.o.

Więcej informacji o metodologii Badania znajduje się na www.najlepsipracodawcy.pl